



CLUB ALPINO ITALIANO

Sezione CAI Piedimonte Matese - Sezione CAI Caserta - Sezione CAI Castellammare di Stabia

Ciaspolata da Capo di Campo al Belvedere del Pianellone per il Concone delle Rose

16 Febbraio 2020

Referenti: Antonio Del Giudice (CAI Piedimonte Matese) - Dino Caporaso (CAI Caserta)
Nino Mastellone (CAI Castellammare di Stabia)

Il percorso

L'itinerario ha inizio nei pressi dell'azienda agricola "Falode" (1017 m) e procede in direzione est costeggiando il letto del Fosso Vollanito fino alla località Capo di Campo, luogo in cui è situato un importante sito archeologico con i resti di un edificio pubblico di età sannitica, abbandonato nei primi anni del I secolo a.C. Esso doveva essere parte di un più ampio insediamento del quale è auspicabile che, con il prosieguo dei lavori, venga meglio delineata la forma e le funzioni.



Raggiunta l'estremità occidentale di Capo di Campo, si devia in direzione nord seguendo il sentiero 147 che costeggia il Fosso Cerasiello lungo la destra orografica e, dopo circa 200 metri, con facile guado lo si attraversa per raggiungere la sponda opposta.

Si prosegue in direzione est fino al Rifugio Concone delle Rose (1183 m), un grazioso bivacco in legno immerso nella tranquillità della faggeta.

In prossimità del rifugio è possibile ammirare alcuni esemplari di Tasso (*Taxus Baccata*), detto anche "albero della morte" per via della sostanza tossica contenuta nelle sue foglie e nei semi. Da qui in avanti il sentiero diventa più ripido e, con un susseguirsi di tornanti all'interno del bosco di faggi, guadagna rapidamente quota fino a raggiungere la Grotta dell'Orso (1370 m circa).

Dati del percorso

Difficoltà	EAI
Durata	6 ore - soste escluse
Tipo itinerario	A
Dislivello	550m ↑ 550m ↓
Lunghezza	13.0 km circa

Informazioni

Referenti

Antonio Del Giudice (P.M.) - 320.8972708
Nino Mastellone (C.S.) – 328.6142798
Dino Caporaso (CE) – 388.6446985

Il sentiero (non segnato fino al belvedere) continua all'interno del bosco in direzione nord / nord-ovest fino a raggiungere una piccola radura, dalla quale si guadagna la cresta che, dopo poche

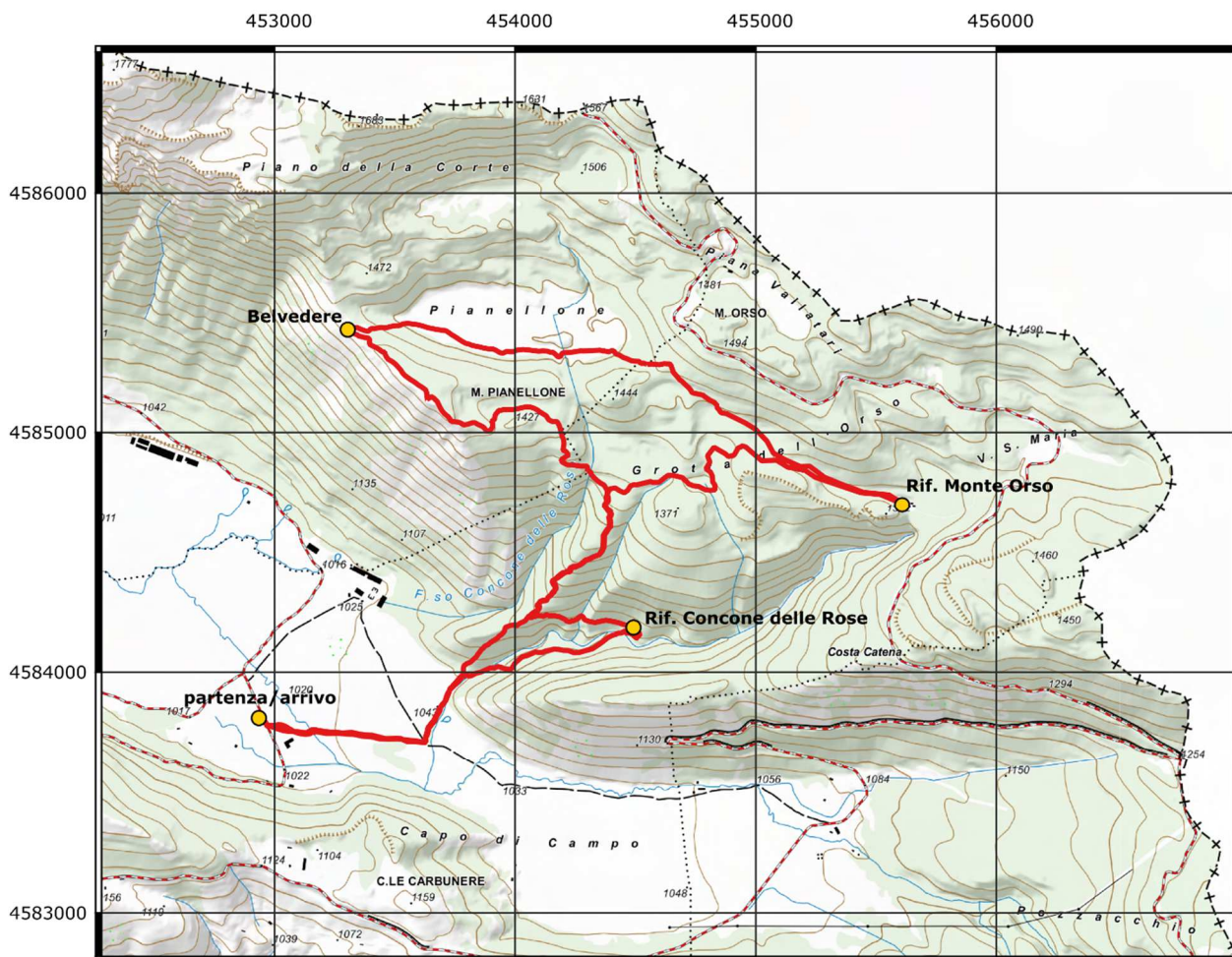


centinaia di metri ed un esiguo dislivello, conduce al **Belvedere del Pianellone**, un suggestivo punto panoramico che offre una visuale unica e mozzafiato sulla sottostante piana del Lago Matese e sulle principali vette che la circondano.

Nelle giornate terse lo sguardo arriva fino al golfo di Napoli e in lontananza è possibile scorgere l'inconfondibile profilo delle isole di Ischia e Capri. Dopo una piacevole e rilassante sosta per godere del panorama, si prosegue il

cammino in direzione est sul **sentiero 148** fino a raggiungere il vicino "**Pianellone**" (1390 m), una delle conche carsiche più ampie del Matese, dove è situato anche un abbeveratoio e si prosegue fino al Rifugio Monte Orso (1368 m). Dopo aver consumato il pranzo al sacco si riprende il cammino in direzione ovest sul sentiero 147 che, ripercorrendo in parte alcuni tratti già percorsi in salita, ci riporta alla località Capo di Campo.

Mappa del percorso



WGS 84 / UTM Zone 33T - Scala 1:25.000

Abbigliamento consigliato e dotazione personale

Abbigliamento tecnico da escursionismo: scarpe da trekking, ciaspole, bastoncini, guanti, ghette, t-shirt, pile, giacca impermeabile, pantalone lungo, occhiali da sole, borraccia almeno 1,5 litri, pranzo a sacco.

Nota: gli interessati a partecipare, che non siano in possesso di ciaspole proprie, lo comunichino entro il giorno 13/02 in modo che si possano prenotare, fino ad esaurimento scorte in ordine di prenotazione, vi saranno confermate.

Criticità

Il percorso non presenta particolari criticità, fatta eccezione per il tratto che dalla Grotta dell'Orso conduce al Belvedere; in questo breve tratto il sentiero, pur non essendo particolarmente impegnativo, procede all'interno del bosco e non è segnato.

Avvertenze

- a) I Direttori di escursione si riservano di modificare in tutto o in parte l'itinerario in considerazione delle condizioni meteorologiche.
- b) I Direttori, per la loro responsabilità si riservano di escludere dalla propria escursione i partecipanti non adeguatamente attrezzati e allenati.
- c) I non soci, per poter partecipare all'escursione, devono obbligatoriamente dare l'adesione informando la Sezione proponente entro il giorno giovedì 13/02 e versare in tempo le quote necessarie per dar corso alle coperture assicurative.