



le sezioni del Club Alpino Italiano di
Benevento, Campobasso, Isernia e Piedimonte Matese,
le sottosezioni di Bojano e Montaquila
e l'Associazione Costa delle Sirene



organizzano

100 Donne sul Matese (XXVI edizione)
in cammino nei Parchi – Parco del Matese

Monte Pesco Lombardo (1567 m) e Monte Pastonico (1640 m) da Bocca della Selva

Domenica 11 giugno 2023

Direttori:

Maria Castellino (BN) – 393.1329359; Enzo Auletta (BN) – 320.7406508

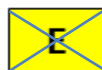
Annamaria Oriente (CB) – 339.4360363

Franco Panella (P.M.) – 329.3728748

Matilde Di Domenico (IS) – 333.2736629

Anna Paolucci (Costa delle Sirene) – 368.7478353

Classificazione/Difficoltà:



Logistica e note

	durata 6 ore (non comprensive delle soste)
	circa 530 m
	ore 08.00 Appuntamento a Benevento in via Gabriele D'Annunzio (coordinate GPS WGS84: N 41° 7' 42,4488, E 14° 47' 37.5288) e partenza con auto proprie alla volta di Bocca della Selva, Km 56 - circa 60 minuti. ore 9.15 Accoglienza dei partecipanti a Bocca della Selva (Coordinate GPS WGS84: N 41° 22.711860 E 14° 30.089520) ed inizio escursione entro le ore 9.30
	Loc. Bocca della Selva, Cusano Mutri (BN)
	Percorso ad anello di circa 13 km: Bocca della Selva (1395 m) – Piano di Arvaneto (1382 m) – Monte Pesco Lombardo (1567 m) - Monte Pastonico (1640 m) – Piano Arvaneto - Bocca della Selva
	Scarponi da trekking, abbigliamento a strati adatto alla stagione, giacca impermeabile o mantellina antipioggia, copricapo, pantaloni lunghi, bastoncini da trekking per chi è abituato, colazione a sacco, acqua (alla partenza c'è un bar, lungo il percorso non ci sono punti acqua)

Per informazioni e adesioni contattare il referente della propria sezione.



Partecipazione:

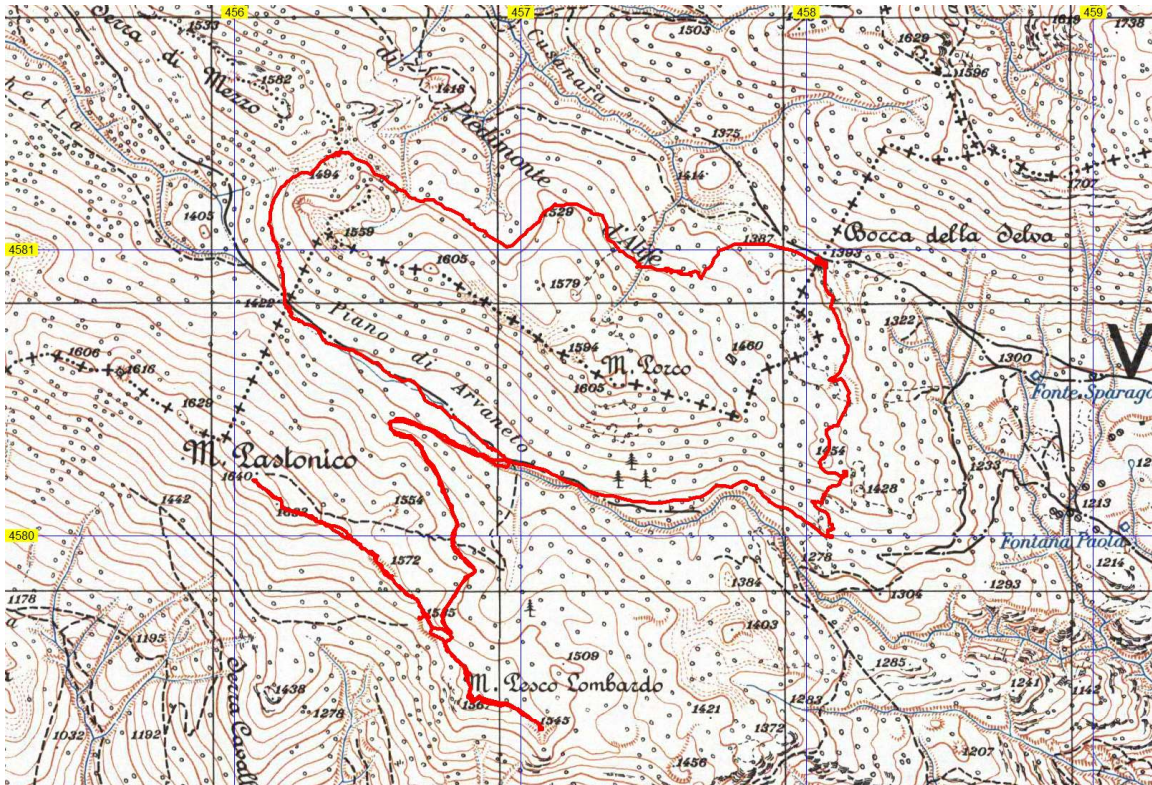
L'escursione è aperta sia ai soci CAI che ai simpatizzanti muniti dell'ideale attrezzatura, previa sottoscrizione dell'assicurazione giornaliera obbligatoria (costo 7,50 euro). Per partecipare è **obbligatorio prenotarsi entro venerdì 9 giugno** contattando uno dei direttori d'escursione (preferibilmente il referente della propria sezione).

La partecipazione all'escursione implica la conoscenza integrale e l'accettazione incondizionata del programma dell'attività, come presentato nella scheda di escursione, e delle norme del "Regolamento di partecipazione alle attività Sociali" del C.A.I. di Benevento, scaricabile all'indirizzo <https://bit.ly/3wq5Ilo>.

AVVERTENZE

- I Direttori di escursione si riservano di modificare in tutto o in parte l'itinerario in considerazione delle condizioni meteorologiche e dell'innnevamento.
- I Direttori per la loro responsabilità si riservano di escludere dalla propria escursione i partecipanti non adeguatamente attrezzati e allenati.

WGS 84 1:15000



CLUB ALPINO ITALIANO – SEZIONE DI BENEVENTO

VIA VITULANESE 103, C.DA SAN VITALE III, 82100, BENEVENTO -- coordinate GPS (WGS84): N 41° 9' 16.1532, E 14° 44' 37.0104
email: benevento@cai.it -- web: <http://www.caibenevento.it> -- FB: <https://www.facebook.com/groups/caibenevento>