

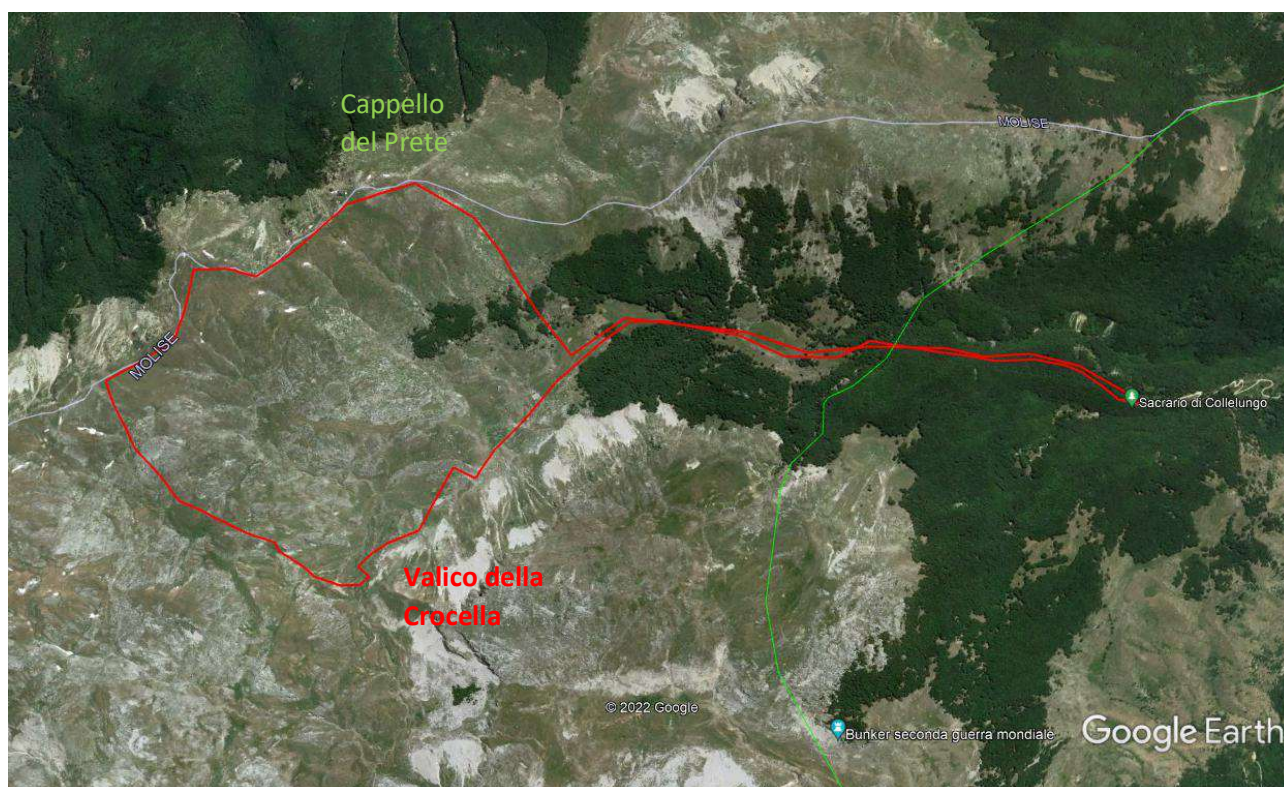


CLUB ALPINO ITALIANO SEZIONE DI PIEDIMONTE MATESE

Domenica 30 aprile 2023 escursione:

PNALM - MAINARDE

VALICO DELLA CROCETTA CON PARTENZA DAL SACRARIO DI COLLELUNGO



Dati dell'escursione:

Lunghezza: 5,2 km

Dislivello: 520 m

Direttori:

Tipo: A/R

Difficoltà: E

Dante Tazza

328 48 53 502

Rosanna Giarrusso 347 57 85 479

Il raduno è fissato a Piedimonte Matese,
Piazza De Benedictis, alle ore 7,00;
La partenza alle ore 7, 15.

Descrizione

Per il trasferimento verso il luogo di partenza si utilizzeranno mezzi propri. In circa un'ora di viaggio si raggiunge in auto la frazione Selva del Comune di Vallerotonda (FR) e di qui si prosegue la strada che conduce al parcheggio del sacrario di Collelungo a quota 1.350 m.

Seguendo l'itinerario N4 del PNALM si risale nella faggeta la Valle Verecchia costeggiando il Rio Chiaro. Dopo circa 3 km si incontra il sentiero N2 (quota 1.650) e lo si segue in direzione nord-ovest risalendo la Valle Venafrana in ambiente prativo. Giunti alla base di un'ampia conca si prosegue sulla sinistra fino a raggiungere il Valico delle Crocetta a quota 1.870 m.

Il Valico consente il passaggio dalla Valle Venafrana verso Prati di Mezzo e, sulla sinistra, verso la cima del Monte Cavallo.

Ritorno è previsto per il percorso di andata.

In alternativa al ritorno per il percorso di andata, si può proseguire seguendo sulla destra il contorno della corona di monti che delimitano la Valle Venafrana fino a raggiungere sul versante opposto la cima del Monte Cappello del Prete (2.013 m) e di qui scendere nuovamente nella valle fino al punto di incrocio dei sentieri N2 e N4.

Questo incremento di percorso comporterebbe il superamento di un ulteriore dislivello di 280m per una lunghezza ulteriore di circa 2,5 km.

NOTA:

Il Sacrario di Collelungo è il luogo in cui nei giorni successivi al Natale del 1943 i soldati tedeschi trucidarono senza alcun motivo un gruppo di 42 civili (composto da donne, bambini e anziani e da alcuni uomini adulti) che lì si erano rifugiati per sfuggire ai pericoli derivanti dai combattimenti sul fronte della linea Reinhard, facente parte del sistema difensivo della linea Gustav, in atto nella zona del Comune di Vallerotonda.

Per chi volesse approfondire maggiori informazioni si ottengono seguendo i link:

- <http://www.straginazifasciste.it/wp-content/uploads/schede/Collelungo%20Vallerotonda%2028-12-1943>
- <https://www.costantinojadecola.com/2018/12/28/20-la-nostra-guerra-la-strage-di-vallerotonda/>