



CLUB ALPINO ITALIANO

Sezione di Piedimonte Matese (CE)

Data	03 ottobre 2021
Escursione	Anello della Rava di Prata Sannita (CE)
Referenti	Luciano Santagata 3284218910; Giovanni Cipollone 3291742158
Difficoltà e tipo di escursione	EE: escursionisti esperti
Località di partenza	Centrale elettrica di Prata (ex Officina Lete) mslm. 410
Località di arrivo	Centrale elettrica di Prata (ex Officina Lete) mslm. 410
Dislivello complessivo	1070 m. Positivo - 1070 m. Negativo
Lunghezza tratto	12 km circa
Durata escursione	7 (sette) ore, escluse le soste
Appuntamento	Ore 8;00 Via Lupoli, Piedimonte Matese, c/o Casa Comunale
Spostamento	Mezzi propri
Inizio escursione	8;45 dalla Centrale ENEL dismessa di Prata Sannita

DESCRIZIONE BREVE DELL'ITINERARIO (figura 1):

L'escursione parte dalla oramai dismessa centrale idroelettrica, chiamata anche Officina Lete o Centrale Lete, la quale fu inaugurata nel 1910. La stessa rimase in funzione fino al 31 ottobre 1943, data in cui fu fatta saltare in aria dalle truppe tedesche, che battevano in ritirata di fronte agli attacchi delle truppe alleate. Un'altra centrale fu costruita tra il 1946 e il 1947 e ubicata, questa volta, alle falde della montagna, e operativa fino al 1969, questo complesso sarà raggiunto a conclusione dell'anello.

E' possibile alla partenza dell'escursione fare rifornimento di acqua potabile.

Ci si avvia verso località Collelungo attraverso delle scale e dopo circa 30 minuti si giunge all'ingresso della Rava (destra orografica del fiume Lete). Si sale dolcemente sul fianco della montagna sovrastata dalla cima del Favaracchi, la zona è impervia con alcuni punti esposti, ma di facile attraversamento, ma che comunque rendono il percorso sconsigliato a chi soffre di vertigini anche in modo lieve.

Dopo circa 3 ore dalla partenza si giunge alla Sella che separa i Monti Cappello e Favaracchi, qui è possibile ammirare Letino e l'omonimo lago, la piana delle Secine e in fondo il Miletto.

Si continua per un sentiero comodo, passando sull'orlo dell'orrido (sinistra orografica del fiume Lete) giungendo dopo circa 20 minuti alla sella di Monte Cappello la quale fa da naturale spartiacque tra la valle di Letino e quella di Valle Agricola. Attraverso la Costa dei Frascari si giunge dopo ulteriori 20 minuti alla galleria dell'ENEL oramai in abbandono ma visitabile.

Si procede per un breve tratto sulla carrareccia che porta a Valle Agricola fino ad intercettare il sentiero che scende lungo la condotta e che porta in circa 1 ora e mezza alla seconda centrale elettrica.

Da questo punto dopo meno di 1 Km si raggiungono le auto.

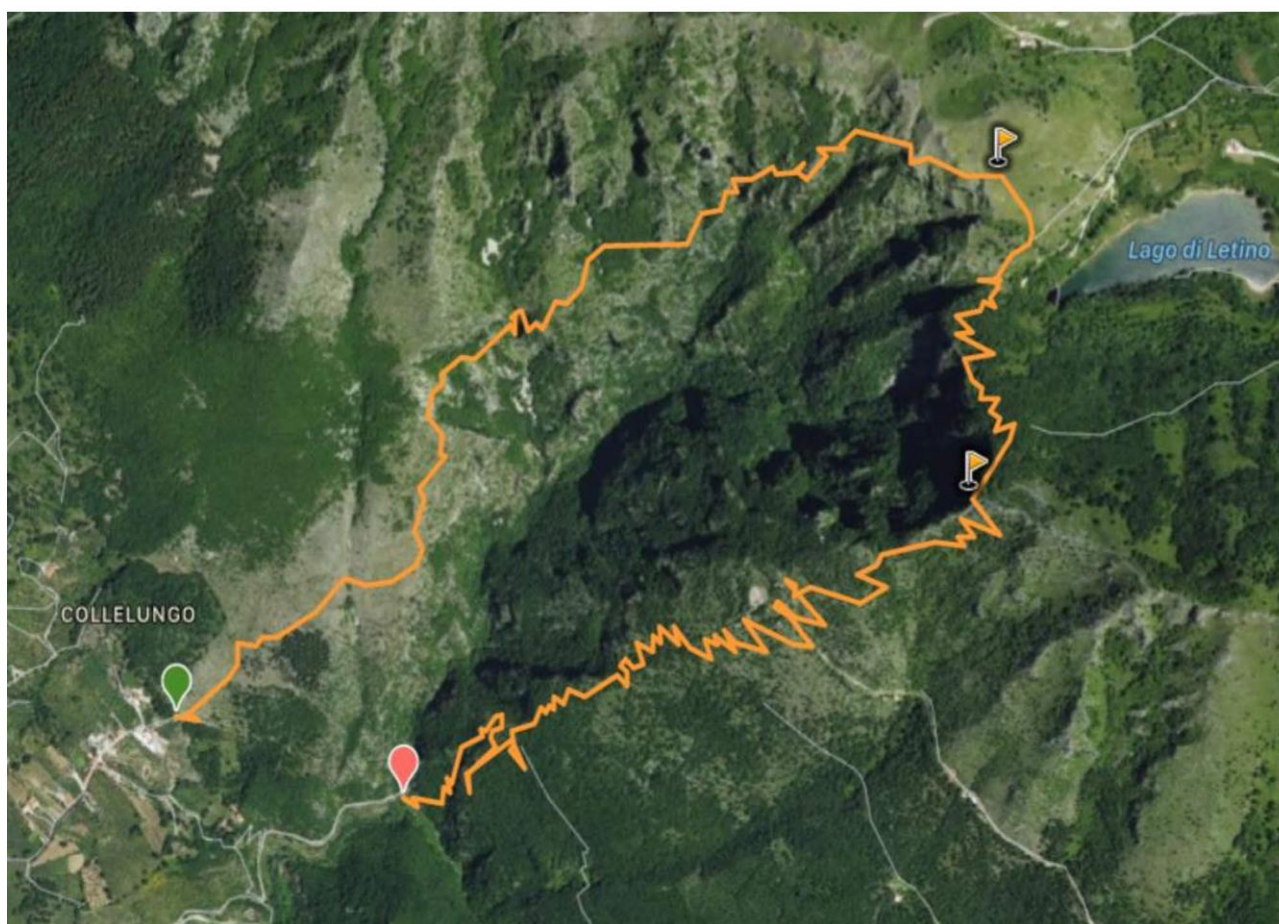


Figura 1

MOTIVI D'INTERESSE:

La centrale idroelettrica, chiamata anche Officina Lete o Centrale Lete inaugurata nel 1910 rimasta in funzione fino al 31 ottobre 1943

La centrale idroelettrica ubicata alle falde della montagna costruita tra il 1946 e il 1947 e operativa fino al 1969.

La galleria dell'ENEL sulla Costa dei Frascari costruita nel 1909.

Il borgo medioevale di Prata Sannita vecchia con il suo superbo castello

EQUIPAGGIAMENTO PER L'ESCURSIONE:

Mascherina e gel disinfettante a base alcolica, crema solare, kit pronto soccorso per uso personale e scheda con farmaci per eventuali allergie, telo termico;

Zaino e coprizaino, borraccia, occhiali da sole, bastoncini, scarponi, cappello, giacca in goretex (o equivalente), binocolo, pila frontale, coltellino multiuso,

Si consiglia un abbigliamento a strati (a cipolla), cibo ed acqua sufficienti all'escursione, indumenti di ricambio completo (scarpe, calze, maglietta, etc.).

Si consiglia l'uso di pantaloni lunghi per la presenza di arbusti spinosi

QUOTA DI PARTECIPAZIONE:

L'escursione è limitata ai soci, tuttavia è prevista la partecipazione dei non soci previo pagamento di una quota aggiuntiva di € 10,00 per la copertura assicurativa.

=&=&=&=

Ogni partecipante alla gita dovrà essere equipaggiato con l'indispensabile attrezzatura personale, sopra indicata.

Chi intende aderire è consapevole che non potrà essere ammesso:

- a) se non si è prenotato entro venerdì 1 ottobre 2021, contattando uno dei referenti, saranno ammesse eccezioni soltanto in presenza di un numero di partecipanti inferiore a 20 + accompagnatori;;
- b) se non ha consegnato il modello di autocertificazione con data dell'escursione, allegato alla presente;
- c) se non ha ricevuto preventiva accettazione dell'iscrizione, che potrà essere apposta anche in calce al detto modello e controfirmato dall'iscritto per presa visione;
- d) se è soggetto a quarantena, se a conoscenza di essere stato a contatto con persone risultate positive negli ultimi 14 giorni, se non è in grado di certificare una temperatura corporea inferiore ai 37,5 C e assenza di sintomi influenzali ascrivibili al Covid-19;
- e) se non ha versato la quota di partecipazione, o non i regola con il versamento della quota annua.

Durante l'escursione, tutti gli iscritti sono tenuti ad osservare le seguenti regole di comportamento:

- a) si fa obbligo ai partecipanti di avere con sé la mascherina e il gel disinfettante a base alcolica;
- b) alla partenza i partecipanti saranno suddivisi in gruppi di 20 persone massimo + 1 accompagnatore;
- c) durante la marcia sarà cura degli accompagnatori mantenere durante l'escursione un debito distanziamento tra i singoli gruppi;
- d) durante la marcia va conservata una distanza interpersonale di almeno 2 metri; ogni qualvolta si dovesse diminuire tale distanza, durante le soste e nell'incrocio con altre persone è obbligatorio indossare la mascherina;
- e) sono vietati scambi di attrezzatura, oggetti, cibi, bevande o altro tra i partecipanti non appartenenti allo stesso nucleo familiare.





CLUB ALPINO ITALIANO

SEZIONE DI _____

MODULO DI AUTODICHIARAZIONE

Il/la Sottoscritto/a _____,

nato/a a _____ () il ___ / ___ / _____, recapito telefonico _____

nel chiedere di essere ammesso a partecipare alla Escursione/Cicloescursione organizzata dalla Sezione

di _____ in data ___ / ___ / _____ in località _____

consapevole che chiunque rilascia dichiarazioni mendaci è punito ai sensi del codice penale e delle leggi speciali in materia, ai sensi e per gli effetti dell'art. 46 D.P.R. n. 445/2000

DICHIARA

- 1) di aver preso visione delle disposizioni operative impartite ai partecipanti dalla Sezione organizzatrice nonché delle condizioni legittimanti l'iscrizione e la partecipazione all'escursione in premessa e di accettarle integralmente senza riserve, impegnandosi a rispettare scrupolosamente, durante l'escursione, le direttive impartite dagli accompagnatori responsabili dell'attuazione delle misure anticovid, designati dalla Sezione organizzatrice;
- 2) di essere consapevole e di accettare che, in caso di violazione di uno dei punti richiamati, potrà essere escluso dall'escursione;
- 3) di non presentare sintomi influenzali riconducibili alla malattia COVID-19 (temperatura corporea oltre 37,5 °C e sintomi di infezione respiratoria quali la tosse), di non essere a conoscenza di aver avuto negli ultimi 14 giorni contatti con soggetti positivi al COVID-19, di non essere sottoposto a regime di quarantena (isolamento domiciliare).

Data: _____

Firma _____

INFORMATIVA SUL TRATTAMENTO DEI DATI PERSONALI - ART. 13 REGOLAMENTO UE 2016/679

La Sezione di _____ La informa che ai sensi Regolamento (UE) 2016/679 (di seguito "Regolamento") il trattamento dei Suoi dati personali sarà improntato ai principi di correttezza, liceità, trasparenza e di tutela della Sua riservatezza e dei Suoi diritti.

Oggetto del trattamento. Raccogliamo dati personali da Lei forniti in occasione dell'iscrizione all'escursione in premessa.

Finalità e basi giuridiche del trattamento dei dati. I Suoi Dati sono trattati con il Suo preventivo consenso, ai fini dell'applicazioni delle Decreto del 23/02/2020, n.06 recante "Misure urgenti in materia di contenimento e gestione dell'emergenza epidemiologica da COVID-19".

Modalità del trattamento dei dati. Il trattamento dei Suoi Dati è effettuato sia in modalità cartacea che informatizzata, conservati per il periodo di tempo necessario allo svolgimento delle procedure di gestione dell'escursione. Il conferimento dei Dati per le finalità di cui sopra è necessario e obbligatorio e l'eventuale rifiuto di fornire tali dati comporta l'impossibilità di partecipare all'escursione. I Dati non saranno diffusi né trasferiti in Paesi extra UE.

Diritti dell'interessato. Lei si può rivolgere, se non ricorrono le limitazioni previste dalla legge, in qualsiasi momento al Titolare del trattamento, nonché Legale Rappresentante del CAI, avv. Vincenzo Torti – presidente.generale@cai.it - per l'esercizio dei Suoi diritti cui agli art. 15 ss. del Regolamento. Potrà in qualsiasi momento esercitare tali diritti: inviando una raccomandata a.r. all'indirizzo del Titolare o inviando una email all'indirizzo di posta elettronica: privacy@cai.it.

Per conoscenza e accettazione.

Firma _____